



Zonenplan Schutz

Öffentliche Mitwirkung:
 Vorprüfung durch die Stabskommission:
 Vom Bezirksrat aufgestellt:
 Der regierende Hauptmann Der stiftsitzende Hauptmann

Öffentliche Auflage:
 Von der Bezirksammlung angenommen:
 Der regierende Hauptmann Der stiftsitzende Hauptmann

M 1:5 000
 25. Mai 2023
 Mitwirkung



raummanufaktur.ag
 Hofstrasse 53A
 9000 St. Gallen

071 555 03 10
 info@raummanufaktur.ch
 www.raummanufaktur.ch

Festlegungen Kulturobjekte

- Kulturobjekt A
- Kulturobjekt B
- Kulturobjekt C

Naturobjekte

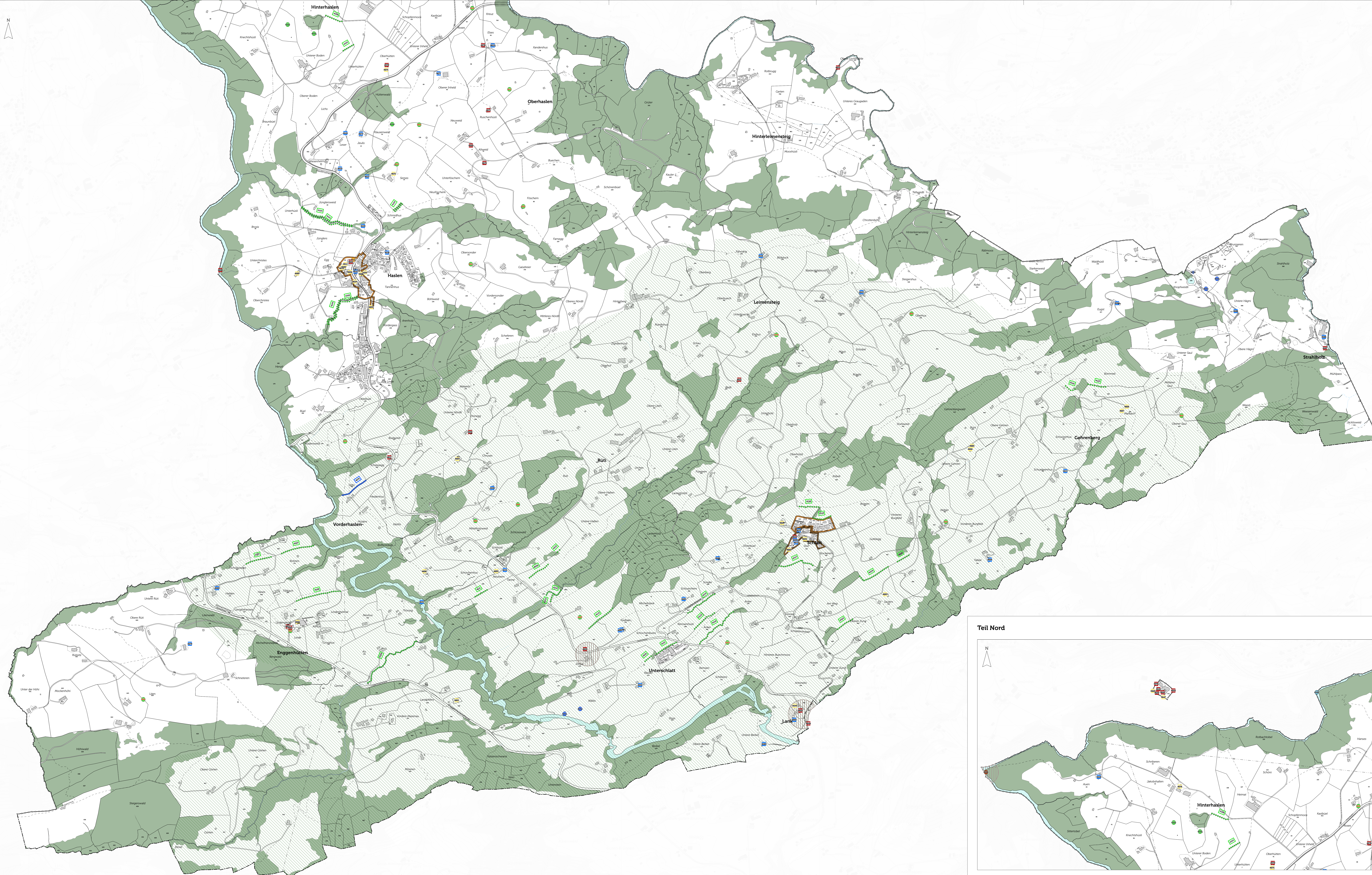
- Einzelbaum Art. 31, 32 NHV
- Hecke / Feldgehölz Art. 31, 32 NHV
- Weiher Art. 31, 32 NHV
- Tümpel Art. 31, 32 NHV
- Wasserfall Art. 31, 32 NHV
- Fledermausquartier Art. 31, 32 NHV
- Archäologische Fundstelle Art. 3 ArchV

Gebietsschutz

- Ortsbildschutzzone I OS I
- Ortsbildschutzzone II OS II
- Archäologiezone ARZ
- Landschaftschutzzone LS

Hinweise

- Wald
- Gewässer, offen
- Gewässer, eingedolt
- Hochspannungsfreileitung
- Kantonsgrenze
- Bezirksgrenze



Teil Nord

